

ГУПТИ Тамбовской области

Ржаксинский пехозрасчетный участок ГУПТИ Тамбовской области

ВЫПИСКА ИЗ ТЕХНИЧЕСКОГО ПАСПОРТА

(Здания нежилые)

Адрес(местоположение объекта):

Область Тамбовская

Район Ржаксинский

Город(поселок, село, деревня) р.п.Ржакса

Ул.(переулок, проезд, бульвар, микрорайон) ул. Первомайская

№ дома 4

Наименование объекта Административное здание

Технический паспорт составлен по состоянию на 12.12.2007 г.

I. Сведения об учете объекта

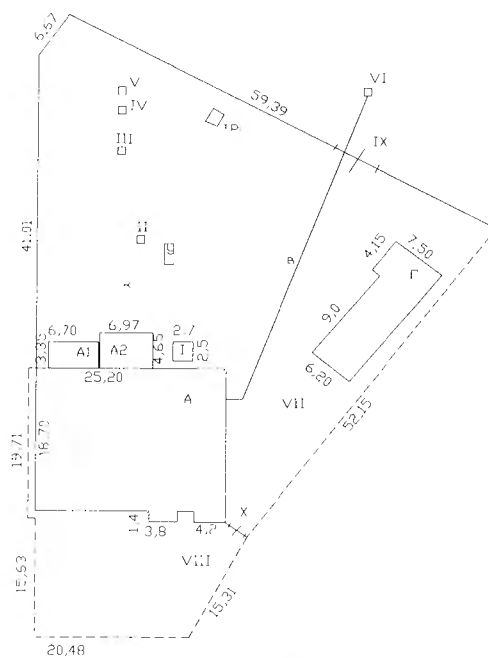
Инвентарный номер	1977/А/313
Кадастровый(условный) №	
Предыдущий кадастровый №	68:16:13 02 043:0002:1977/4/313:1000А
Последующий кадастровый №	

II. Сведения о принадлежности

№п/п	Субъект права: для граждан - фамилия, имя, отчество, паспорт; для юридических лиц по Уставу	Документы, подтверждающие право собственности, владения и пользования	Доля (часть, литера)
1	ОАО Акционерный коммерческий сберегательный банк Российской Федерации	Акт приемки в эксплуатацию государственной приемной комиссией законченного строительством /реконструкцией/объекта от 30.12.1994г. Свидетельство о государственной регистрации право от 27.02.2002г.	1 - строение

План земельного участка в р.п. Ржакса
по ул. Первомайской дом 4

М- 1 : 400



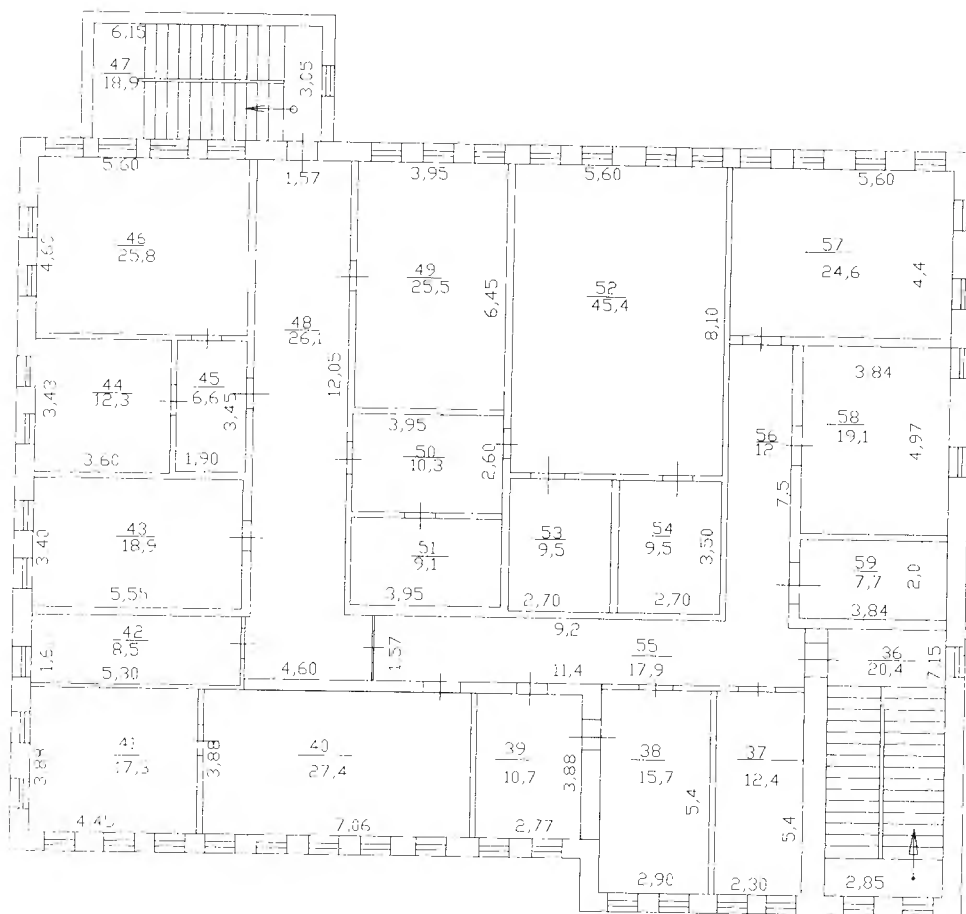
Текущая инвентаризация
12.12.2007г.



Поэтажный план строения лит. А,А1,А2 в р.д. Ржакса
по ул. Первомайской 4

М- 1160

2 этаж



Текущая инвентаризация
12.12.2007г.

Михайлина А.Д.

ЭКСПЛИКАЦИЯ**к поэтажному плану здания (строения)**

расположенного в городе (другом поселении)

р.п.Ржакса

по ул. Первомайская

дом №

4

Литера	Этаж	Померккрыпомещения	Номеркомнат	Назначениепомещений	Формула подсчета частей помещений	Общая площадь	В т.ч. площадь				высота помещений по внутреннему обмеру	площадь помещений общего пользования	самовольно возведенная площадь	Примечание
							из нее		лоджии, балконы, террасы, веранды и кладовых с коэф.	площадь				
							площадь	основная						
1	2	3	4	5	6	7	8	9	10	11	12	13	14	15
А	1	1	1	Тамбур	1.34*2.32		3,1		3,10					
А	1	1	2	Вестибюль	2.75*4.29-0,4*0.45+2,57*2,52+2,57*0,27/2		18,4		18,40					
А	1	1	3	Лестничная клетка	7.15*2.85		20,4		20,40					
А	1	1	4	Комната охраны	2.57*1.45/2*2.45		4,6		4,60					
А	1	1	5	Банкомат	2.56*1.55		4,0		4,00					
А	1	1	6	Операционный зал	8,95*7,16+7,44*11,4-2,77*6,0-1,34*2,96		128,3	128,30						
А	1	1	7	Коридор	1.34*2.91		3,9		3,90					
А	1	1	8	Касса	2,2*1,93-0,77		3,5	3,50						
А	1	1	9	Касса	1,9*2,24		4,3	4,30						
А	1	1	10	Касса	1,9*2,25		4,3	4,30						
А	1	1	11	Касса	1,87*2,0-0,27*0,68		3,6	3,60						
А	1	1	12	Кабинет	5,37*6,0-2,11*2,0		28,0	28,00						
А	1	1	13	Кладовая	2,67*3,4		9,1		9,10					
А	1	1	14	Коридор	0,8*1,18/2*3,77		1,8		1,80					
А	1	1	15	Коридор	2,46*3,77+3,8*0,60		11,6		11,60					
А	1	1	16	Коридор	2,96*1,55		4,6		4,60					
А	1	1	17	Кладовая	1,48*1,55		2,3		2,30					
А	1	1	18	Коридор	3,07*1,55		4,8		4,80					
А	1	1	19	Кладовая	2,78*1,2		3,3		3,30					
А	1	1	20	Кладовая	2,84*1,2		3,4		3,40					
А	1	1	21	Кладовая	2,84*2,3		6,5		6,50					
А	1	1	22	Коридор	2,8*1,06		3,0		3,00					
А	1	1	23	Кабинет	2,6*4,96		12,9	12,90						
А	1	1	24	Кладовая	2,60*1,28		3,3		3,30					
А	1	1	25	Кабинет	2,4*3,55		8,5	8,50						
А	1	1	26	Коридор	2,4*2,65		6,4		6,40					
А	1	1	27	Кабинет	6,45*2,97		19,2	19,20						
А	1	1	28	Коридор	11,59*1,65		19,1		19,10					
А	1	1	29	Туалет	3,07*1,44		4,4		4,40					
А	1	1	30	Туалет	1,42*3,1		4,4		4,40					
А	1	1	31	Коридор	1,6*3,38		5,4		5,40					
А	1	1	32	Кладовая	0,84*3,13-0,4*0,4		2,5		2,50					

Ли те ра	Э т а ж	Но мер кв- ры по ме ще ния	Но мер ком на ты	Назначение помещений	Формула подсчета частей помещений	Общая пло щадь	В т.ч. площадь				высота пόμε щени по в нут рен не му об ме ру	пло щадь пόμε щени обще го поль зова ния	само воль но воз ве дая пло щадь	При ме ча ние
							п л о щ а д ь	из нее		лоджий, бал конов, террас, веранд и кладо вых с коэф.				
								ос нов ная	вспо мог.					
1	2	3	4	5	6	7	8	9	10	11	12	13	14	15
А	1	1	33	Кабинет	3,13*2,5		7,8	7,80						
А1	1	1	34	Лестничная клетка	6,15*3,05		18,8		18,80					
А2	1	1	35	Гараж	4,0*6,0		24,0	24,00						
А	2	1	36	Лестничная клетка	2,85*7,15		20,4		20,40					
А	2	1	37	Кабинет	2,3*5,4		12,4	12,40						
А	2	1	38	Кабинет	2,9*5,4		15,7	15,70						
А	2	1	39	Кабинет	2,77*3,88		10,7	10,70						
А	2	1	40	Кабинет	7,06*3,88		27,4	27,40						
А	2	1	41	Кабинет	4,45*3,88		17,3	17,30						
А	2	1	42	Кабинет	5,3*1,6		8,5	8,50						
А	2	1	43	Кабинет	5,55*3,4		18,9	18,90						
А	2	1	44	Кабинет	3,6*3,43		12,3	12,30						
А	2	1	45	Кабинет	1,9*3,45		6,6	6,60						
А	2	1	46	Кабинет	5,6*4,6		25,8	25,80						
А	2	1	47	Лестничная клетка	6,15*3,05		18,8		18,80					
А	2	1	48	Коридор	1,57*12,05+4,60*1,57		26,1		26,10					
А	2	1	49	Кабинет	3,95*6,45		25,5	25,50						
А	2	1	50	Коридор	3,95*2,60		10,3		10,30					
А	2	1	51	Коридор	3,95*2,3		9,1		9,10					
А	2	1	52	Кабинет	8,1*5,6		45,4	45,40						
А	2	1	53	Кабинет	2,7*3,5		9,5	9,50						
А	2	1	54	Кабинет	2,7*3,5		9,5	9,50						
А	2	1	55	Коридор	11,4*1,57		17,9		17,90					
А	2	1	56	Коридор	7,5*1,6		12,0		12,00					
А	2	1	57	Кабинет	5,6*4,4		24,6	24,60						
А	2	1	58	Кабинет	3,84*4,97		19,1	19,10						
А	1	2	59	Кабинет	2,0*3,84		7,7	7,70						
				Итого		825,0	825,0	541,30	283,70					

III. Техническая характеристика объекта

3.1. Экспликация земельного участка

Показатели	по документам	фактически
Площадь, кв.м.	292,50	2925,00

3.2. Характеристика здания, строения

Литера	<u>А,А1,А2</u>	Общая площадь, кв.м.	<u>825,00</u>
Назначение объекта	<u>нежилое</u>	Площадь, кв.м.	<u>825,00</u>
Материал стен	<u>кирпичные</u>	В т.ч. основная, кв.м.	<u>541,30</u>
Этажность	<u>2</u>		
Подземная этажность	<u>0</u>		

В том числе возведено самовольно

нет

Особые отметки

Общая площадь изменилась в связи с реконструкцией и перепланировкой. Разрешение на ввод от 24.12.2007г.

Приложение: поэтажный план и экспликация на 5 листах.

Исполнитель _____ Ржаксинский р-н

Руководитель Морозова Морозова

Дата выписки 26.12.2007

