



**Лот
№1**

Костромская обл., пос. Антропово, ул. Октябрьская, д.14

Предлагаются к реализации на торгах **нежилое здание** общ.пл. **174,2 кв.м** с кад.№ **44:01:120504:32** и **земельный участок** общ.пл. **830 кв.м** с кад.№ **44:01:120504:21** по адресу: **Костромская область, Антроповский район, пос. Антропово, ул. Октябрьская, д. 14.**

Здание одноэтажное, кирпичное 2010 г.п., в отличном состоянии. Имеются все необходимые инженерные системы в хорошем состоянии. Отделка хорошая стандартная офисная.

Существенные условия продажи Объекта: одновременно с заключением договора купли-продажи Продавец и Покупатель заключают договор аренды помещений (общ.пл. не более 122,2 кв.м) и зем. участка по установленной форме, сроком не менее 10 лет с возможностью досрочного расторжения по требованию Арендатора, ставка ар.платы не более 1 569,60 руб./кв.м/год. (в т.ч. НДС). Оплата комм.услуг – дополнительно по факту, без доп.начислений Арендодателя. Индексация ар.платы – не чаще 1 раза в год, с 3-го года срока аренды, согласно ИПЦ за прошедший календ.год, но не более чем на 5%.

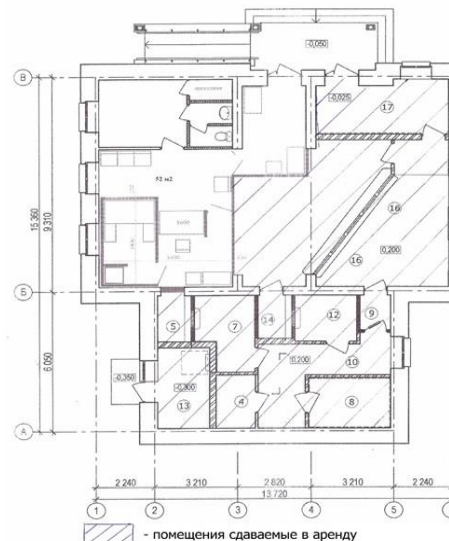
Кроме того, Покупатель берет на себя обязательства по соблюдению правил дальнейшей эксплуатации помещений, указанных в информационном сообщении о продаже. Подробности по телефону.

Факторы инвестиционной привлекательности:

Возможность получения постоянного дохода немедленно с момента покупки:

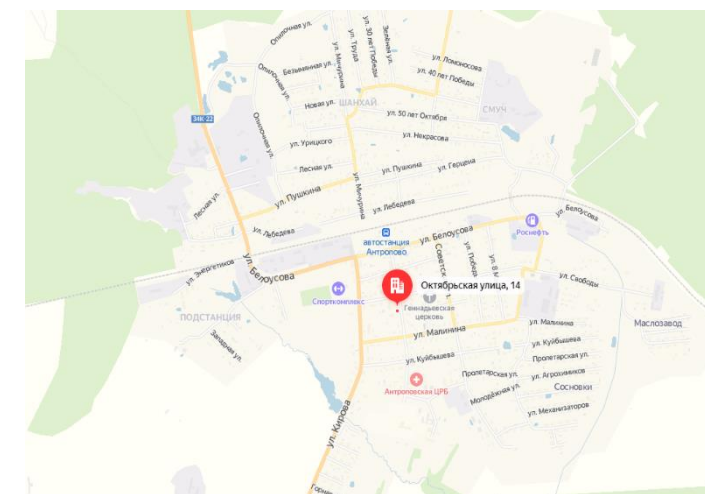
- наличие действующего договора аренды на часть площадей;
- существенное условие приобретения здания – **заключение долгосрочного договора аренды части помещений с Продавцом** – надежным долговременным партнером, а также возможность заключения договоров аренды с иными лицами на неиспользуемые площади;
- Хорошая транспортная и пешеходная доступность.

Поэтажный план:



Местонахождение и транспортная доступность:

Реализуемые Объекты находятся в центре п. Антропово, рядом находится администрация района, основные торговые объекты. Подъезд для автотранспорта – асфальтовый, непосредственно к зданию, возможность парковки на прилегающих территориях. Окружение – мало- и среднеэтажная жилая с сопутствующей инфраструктурой. В 500 м железнодорожный вокзал и автостанция.



менеджер Юлия Ермакова, тел. +7-980-701-15-25